

MODALITA'

Durata: 1 giorno

Partecipanti: min 4 - max 5

Orario: dalle ore 09,00 alle ore 18,00 circa

I corsi saranno programmati nelle giornate di venerdì o sabato.

COSTI

euro 200,00 + Iva / partecipante + costo del dispositivo medico prodotto durante il corso.

La Nobil Metal offre la possibilità di effettuare una prenotazione per partecipare anche al Corso di Tecnica avanzata con Tecnologia CAD in un'unica sessione di 2 giorni (venerdì e sabato consecutivi), qualora si raggiungesse il numero minimo di richieste.

Il costo di questa opzione sarà di euro 380,00 + Iva / partecipante.

SEDI

1. Education Center, Nobil Metal S.p.A.

Str. S. Rocco 28, 14018 Villafranca d'Asti (AT)

2. Sedi dislocate su tutto il territorio italiano

PRENOTAZIONI E INFORMAZIONI

Segreteria Commerciale Nobil Metal S.p.A.

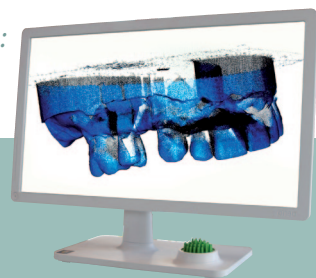
Sig.ra Elena Toso, tel. 0141-933852 | e.toso@nobilmetal.it

I software CAD utilizzati per il corso indicato potranno essere:

- Dental Designer 3 Shape[®]
- Exocad[®]

Gli scanner utilizzati per il corso indicato potranno essere:

- 3 Shape[®]
- Sinergia Scan Nobil Metal.



CORSO IMPLANT SYSTEM

Relatore: Franco Schipani

OBIETTIVO DEL CORSO:

Il corso è indirizzato a tutti coloro che vogliono progettare lavori su impianti, sia avvitati, che la personalizzazione di abutment.

Per l'utilizzo di questa tecnica non è necessario il modulo implantare, dal momento che si sfrutteranno le funzioni del software CAD.

PROGRAMMA:

Le fasi pratiche verranno affrontate sia dal relatore che dai corsisti.

- Scansione e progettazione di 3 abutment max
- Progettazione virtuale
- Scansione di ponte su impianti 6 elementi max
- Modellazione virtuale (ripasso di progettazione avanzata con utilizzo delle varie funzioni e possibilità che offre il software CAD)
- Spiegazione e progettazione di Implant Bridge (Toronto Bridge) a cura del docente

MATERIALE A CARICO DEL CORSISTA:

Modelli master e modelli antagonisti con eventuale chiave articolare.

I modelli master sono preferibili se realizzati con gengive artificiali.

Eventuali provvisori o modelli di provvisori.

Per le toronto bridge si rende indispensabile montaggio-guida.